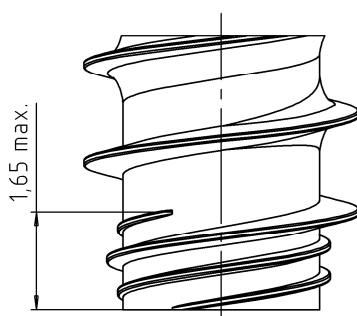


EJOT TORX PLUS® / AUTOSERT® 10IP

Eindringtiefe/  
PENETR. DEPTH: 1,00/1,30

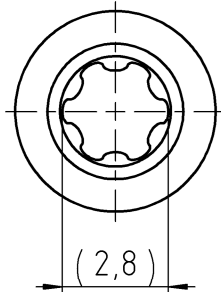
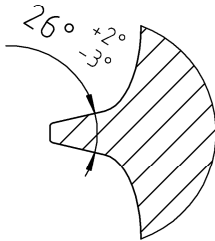
Detail "Y"

Gewindeende/  
THREAD END



3-gängiges Ansetzgewinde  
TRIPLE HELIX LEAD-IN THREAD

Detail "X"



WN 7452

R0,3 min.

$\phi 5,3 \begin{smallmatrix} 0 \\ -0,3 \end{smallmatrix}$

2,3 ±0,12

$\phi 3,5 \text{ max.}$

d1 =  $\phi 3,03 \pm 0,03$

1,08 ±0,1

12  $\begin{smallmatrix} 0 \\ -1,1 \end{smallmatrix}$

18 ±0,45

3  
Furchbereich

zyl. Ansatz max. 0,3 zulässig  
cyl. extension max. 0,3 allowed

$\phi 2,13 \pm 0,06$

zzgl.

Oberflächenbeschichtung/  
PLUS SURFACE COATING

dF > d1  
( $\phi 3,16 \text{ max.}$ )

1:1



Die aktuell gültige Version der EJOT Werknormen (WN) finden Sie nach erfolgreichem Log-in unter [https://www.ejot.de/cad\\_and\\_more](https://www.ejot.de/cad_and_more) LATEST REVISION OF EJOT WN STANDARDS ARE AVAILABLE AFTER LOG-IN UNDER: [https://www.ejot.com/CAD\\_and\\_more](https://www.ejot.com/CAD_and_more)  
 THIS DOCUMENT OR ITS CONTENT MUST NOT BE DISTRIBUTED TO THIRD PARTIES IN WHOLE OR IN PART AND USED FOR PURPOSES OTHER THAN THOSE OF THE CONTRACT WITHOUT THE WRITTEN CONSENT OF EJOT. INTERNAL DISCLOSURE SHALL BE LIMITED TO THE LEVEL OF NEED FOR COOPERATION. VIOLATIONS CAN LEAD TO CLAIMS FOR COMPENSATION. EJOT RESERVES ALL PROPRIETARY RIGHTS, COPYRIGHTS AND OTHER RIGHTS.  
 Dieses Dokument oder dessen Inhalt darf ohne die schriftliche Einwilligung von EJOT nicht an Dritte auszuweisen oder in Gänze weiterzugeben und für andere als die vertraglichen Zwecke genutzt werden. Die interne Offenlegung ist auf das für die Zusammenarbeit erforderliche Maß zu beschränken. Zuwiderhandlungen können Schadensersatzansprüche auslösen. EJOT behält sich alle Eigentums-, Urheber- und sonstigen Rechte vor.

VERSION		ÄNDERUNG NUR DURCH CAD MODIFICATION BY CAD ONLY		DATUM DATE		GEÄNDERT CHANGED		
Werkstoff/MATERIAL Stahl, vergütet nach EJOT WN 7461, Teil 2 STEEL, THROUGH HARDENED ACC. TO EJOT WN 7461, PART 2			Oberflächenschutz / SURFACE PROTECTION ISO 4042/ZnNi8/Cn/T0		Symbol		Anzahl Merkmale NUMBER CHARACTERISTIC	
Gewicht WEIGHT		Oberfläche SURFACE	Volumen VOLUME	Allgemeintoleranzen GENERAL TOLERANCES		Maße und Toleranzangaben bezogen auf das unbeschichtete Teil DIMENSIONS AND TOLERANCE FIGURES REFER TO THE UNCOATED PART	EJOT WN 0910	
0,93 g		2,69 cm <sup>2</sup>	117,9 mm <sup>3</sup>	EJOT WN 7463		D	N	EJOT WN 0910
Gezeichnet DRAWN		20.01.2023	SCHROEDER	Benennung / TITLE				
Geprüft APPROVED		20.01.2023	MOELLER	EJOT EVO PT Schraube 30x18/12				
Norm CHECKED		20.01.2023	MOELLER	EJOT				
DOKUMENT STATUS		CAD SYSTEM	Artikel-Nr. / PART NO.	Zeichnungs-Nr. / DRAWING NO.		VERSION	Maßstab SCALE	ORIGINAL
freigegeben		SOLIDWORKS	4630007809	2221042 - 000		00	5:1	A4
DIMENSIONS IN MM								