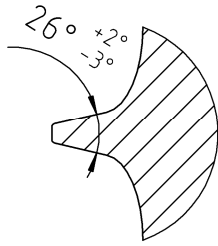


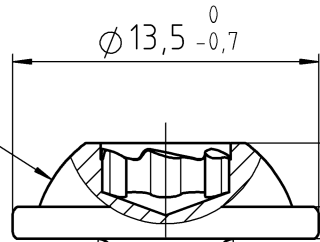
EJOT TORX PLUS® / AUTOSERT® 30IP

Eindringtiefe/  
PENETR. DEPTH: 1,90/2,40

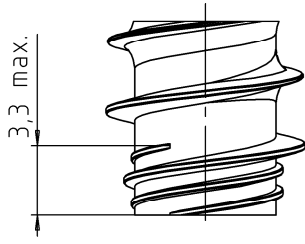
Detail "X"



WN 7451



Detail "Y"  
Gewindeende /  
THREAD END



3-gängiges Ansetzgewinde  
TRIPLE HELIX LEAD-IN THREAD

d1=6,06 ±0,06



2,16 ±0,1

24<sup>0</sup><sub>-1,3</sub>

30 ±0,65

6

Furchbereich

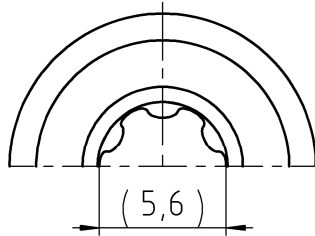
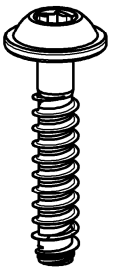
zyl. Ansatz max. 0,4 zulaessig  
cyl. extension max. 0,4 allowed

Kern/CORE Ø4,4 ±0,1

zzgl. Oberflaechenbeschichtung/  
PLUS SURFACE COATING

Ø6,3 max.  
(dF > d1)

1:1



Die aktuell gültige Version der EJOT Werknormen (WN) finden Sie nach erfolgreichem Log-in unter [https://www.ejot.de/cad\\_and\\_more](https://www.ejot.de/cad_and_more). LATEST REVISION OF EJOT WN STANDARDS ARE AVAILABLE AFTER LOG-IN UNDER: [https://www.ejot.com/CAD\\_and\\_more](https://www.ejot.com/CAD_and_more).  
 THIS DOCUMENT OR ITS CONTENT MUST NOT BE DISTRIBUTED TO THIRD PARTIES IN WHOLE OR IN PART AND USED FOR PURPOSES OTHER THAN THOSE OF THE CONTRACT WITHOUT THE WRITTEN CONSENT OF EJOT. INTERNAL DISCLOSURE SHALL BE LIMITED TO THE LEVEL OF NEED FOR COOPERATION. VIOLATIONS CAN LEAD TO CLAIMS FOR COMPENSATION. EJOT RESERVES ALL PROPRIETARY RIGHTS, COPYRIGHTS AND OTHER RIGHTS.  
 Dieses Dokument oder dessen Inhalt darf ohne die schriftliche Einwilligung von EJOT nicht an Dritte auszusweise oder in Gänze weitergegeben und für andere als die vertraglichen Zwecke genutzt werden. Die interne Offenlegung ist auf das für die Zusammenarbeit erforderliche Maß zu beschränken. Zuwiderhandlungen können Schadensersatzansprüche auslösen. EJOT behält sich alle Eigentums-, Urheber- und sonstigen Rechte vor.

VERSION		ÄNDERUNG NUR DURCH CAD MODIFICATION BY CAD ONLY			DATUM DATE		GEÄNDERT CHANGED			
Werkstoff/MATERIAL Stahl, vergütet nach EJOT WN 7461, Teil 2 STEEL, THROUGH HARDENED ACC. TO EJOT WN 7461, PART 2			Oberflächenschutz / SURFACE PROTECTION ISO 4042/ZnNi8/Cn/T0			Symbol		Anzahl Merkmale NUMBER CHARACTERISTIC		
Gewicht WEIGHT 6,8 g			Oberfläche SURFACE 10,5 cm <sup>2</sup>			Volumen VOLUME 866,6 mm <sup>3</sup>			EJOT WN 0910	
Allgemeintoleranzen GENERAL TOLERANCES EJOT WN 7463			Maße und Toleranzangaben bezogen auf das unbeschichtete Teil DIMENSIONS AND TOLERANCE FIGURES REFER TO THE UNCOATED PART			D		N		
Gezeichnet DRAWN 07.03.2023 IOSCHMANN			Benennung / TITLE EJOT EVO PT Schraube 60x30/24							
Geprüft APPROVED 07.03.2023 NEDDERMEYER			Norm CHECKED 07.03.2023 NEDDERMEYER							
DOKUMENT STATUS freigegeben			CAD SYSTEM SOLIDWORKS							DIMENSIONS IN MM
Artikel-Nr. / PART NO. 4620040809			Zeichnungs-Nr. / DRAWING NO. 2230201 - 000			VERSION 00		Maßstab SCALE 3:1		
						ORIGINAL A4				