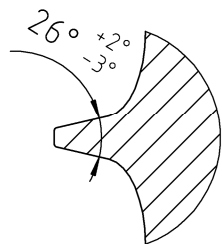


EJOT TORX PLUS® / AUTOSERT® 20IP

Eindringtiefe/  
PENETR. DEPTH: 1,40/1,80

Detail "X"



WN 7451

R0,4 min.

Ø 4,5 max.

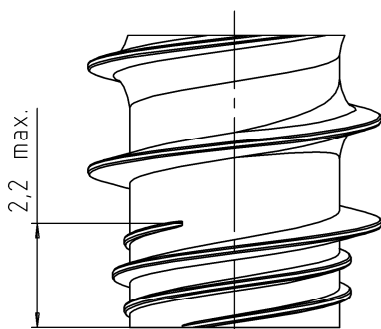
Ø 3,1 <sup>+0,15</sup>/<sub>0</sub>

1 ± 0,1

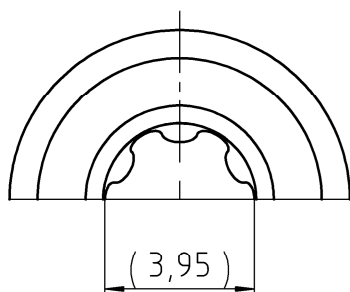
3,1 ± 0,15

Detail "Y"

Gewindeende/  
THREAD END



3-gängiges Ansetzgewinde  
TRIPLE HELIX LEAD-IN THREAD



d1 = Ø 4,04 ± 0,04

X

1,44 ± 0,1

16 <sup>0</sup>/<sub>-1,1</sub>

20 ± 0,55

Furchbereich  
4

Y

zyl. Ansatz max. 0,3 zulaessig  
cyl. extension max. 0,3 allowed

Kern-/CORE Ø 2,84 ± 0,08  
zzgl.

Oberflächenbeschichtung/  
PLUS SURFACE COATING

4,2 max.  
(dF > d1)

1:1



Die aktuell gültige Version der EJOT Werknormen (WN) finden Sie nach erfolgreichem Log-in unter [https://www.ejot.de/cad\\_and\\_more](https://www.ejot.de/cad_and_more) LATEST REVISION OF EJOT WN STANDARDS ARE AVAILABLE AFTER LOG-IN UNDER: [https://www.ejot.com/CAD\\_and\\_more](https://www.ejot.com/CAD_and_more)  
 THIS DOCUMENT OR ITS CONTENT MUST NOT BE DISTRIBUTED TO THIRD PARTIES IN WHOLE OR IN PART AND USED FOR PURPOSES OTHER THAN THOSE OF THE CONTRACT WITHOUT THE WRITTEN CONSENT OF EJOT. INTERNAL DISCLOSURE SHALL BE LIMITED TO THE LEVEL OF NEED FOR COOPERATION. VIOLATIONS CAN LEAD TO CLAIMS FOR COMPENSATION. EJOT RESERVES ALL PROPRIETARY RIGHTS, COPYRIGHTS AND OTHER RIGHTS.  
 Dieses Dokument oder dessen Inhalt darf ohne die schriftliche Einwilligung von EJOT nicht an Dritte auszuweisen oder in Ganze weitergeben und für andere als die vertraglichen Zwecke genutzt werden. Die interne Offenlegung ist auf das für die Zusammenarbeit erforderliche Maß zu beschränken. Zwiiderhandlungen können Schadensersatzansprüche auslösen. EJOT behält sich alle Eigentums-, Urheber- und sonstigen Rechte vor.

VERSION		ÄNDERUNG NUR DURCH CAD MODIFICATION BY CAD ONLY		DATUM DATE		GEÄNDERT CHANGED	
Werkstoff/MATERIAL Stahl, vergütet nach EJOT WN 7461, Teil 2 STEEL, THROUGH HARDENED ACC. TO EJOT WN 7461, PART 2			Oberflächenenschutz / SURFACE PROTECTION ISO 4042/ZnNi8/Cn/T0			Symbol Anzahl Merkmale NUMBER CHARACTERISTIC	
Gewicht WEIGHT 2,07 g		Oberfläche SURFACE 4,80 cm <sup>2</sup>	Volumen VOLUME 263,4 mm <sup>3</sup>	Allgemeintoleranzen GENERAL TOLERANCES EJOT WN 7463		D	N
Gezeichnet DRAWN 16.12.2022		SCHROEDER	Benennung / TITLE EJOT EVO PT Schraube 40x20/16				
Geprüft APPROVED 03.03.2023		DEICHMANN	<p><b>EJOT</b><sup>®</sup></p> <p>DIMENSIONS IN MM</p>				
Norm CHECKED 03.03.2023		NEDDERMEYER					
DOKUMENT STATUS freigegeben		CAD SYSTEM SOLIDWORKS	Artikel-Nr. / PART NO. 4620029809	Zeichnungs-Nr. / DRAWING NO. 2221003 - 000		VERSION 00	Maßstab SCALE 5:1
						ORIGINAL A4	