

Pressemitteilung

Neue EJOT® Pro-Line Profile erweitern Produktportfolio

Profile für die hochwertige Ausbildung von Putzanschlüssen

Bad Laasphe,
01.10.2020

Autor:
Sophia Hoffmeister

Anzahl Zeichen:
2.161 (inkl. Leerzeichen)

Mit den neuen Pro-Line Profilen führt EJOT ein umfangreiches Produktportfolio rund um Anschluss- und Einputzprofile ein, welches hochwertige Produktlösungen für unterschiedliche Anwendungsbereiche umfasst. Die Produkte sorgen für eine exakte Ausbildung von Putzanschlüssen in WDV-Systemen.

Neue Technologie ermöglicht optimale Bewegungsaufnahme

Die beiden Gewebearbeitsprofile EJOT Pro GAP Active Flex und Giga Flex stehen im Fokus des neuen Produktsortiments. Sie stellen den Übergang zwischen Fassadenfläche und Gebäudeöffnungen wie Fenstern und Türen dar. An diesen Anschlüssen entstehen aufgrund von z.B. temperaturbedingten Einwirkungen unterschiedliche Bewegungen der Putzschale und des Fensters. Diese Bewegungen müssen die Profile aufnehmen, um einen dauerhaften, schlagregensicheren Anschluss zwischen den Bauteilen zu ermöglichen.

Mit zunehmender Dämmstoffdicke des Wärmedämm-Verbundsystems rücken die Fenster immer weiter in die Dämmebene hinaus. Hier sorgt eine höhere Beanspruchung automatisch für mehr Bewegung, der die Profile zusätzlich standhalten müssen. Die Produkte können eine an Bauteilübergängen auftretende dreidimensionale Bewegung dauerhaft abfangen und die erhöhten Anforderungen an Profile in Deutschland erfüllen.

Umfangreiches Systemzubehör – alles aus einer Hand

Die Pro-Line Profile werden aus hochwertigen Rohstoffen sowie mit modernster Fertigungstechnologie hergestellt. Eine hohe Produktqualität ist damit ebenso gewährleistet wie eine lange Lebensdauer der Profile. Mit den drei Bereichen Befestigungslösungen für WDVS, Montageelemente für Anbauteile und Profile in Kombination mit einem umfassenden Beratungs- und Serviceangebot kann EJOT ein umfassendes Komplettpaket für Wärmedämm-Verbundsysteme bieten. Eine gewerkeübergreifende Beratung gehört ebenso dazu wie ein flächendeckender

Service direkt vor Ort. EJOT ist damit für die verschiedensten Anwendungsbereiche rund um WDVS kompetent aufgestellt. Weitere Informationen zu den neuen Pro-Line Profilen sind unter www.ejot-proline.de zu finden.

Über EJOT®

Mit der Construction Division bedient der Spezialist der Verbindungstechnik EJOT ausgewählte Marktsegmente der Baubranche. Hierzu zählen professionelle Anwendungen in der Außenhülle von Gebäuden und Verankerungslösungen von technischen Anlagen-Systemen im Gebäudeinneren. Hauptprodukte sind Bohr- und Dichtschrauben, Kunststoffdübel, chemische und mechanische Anker sowie Befestiger für Flachdächer und Solaranwendungen.

Ob beim Bau des höchsten Turms, der spektakulärsten Reaktor-Schutzhülle oder der südlichsten Polarstation der Welt – EJOT Kunden vertrauen auf langjähriges Expertenwissen rund um die Befestigungstechnik an Gebäuden.

EJOT – das sind mehr als 3.500 Mitarbeiter in 35 Landesgesellschaften mit über 24.000 Produkten und fast hundertjähriger Firmengeschichte.

www.ejot.de/bau

Bildunterschriften:



Bild 1:

EJOT Pro-Line Profile für die hochwertige Ausbildung von Putzanschlüssen

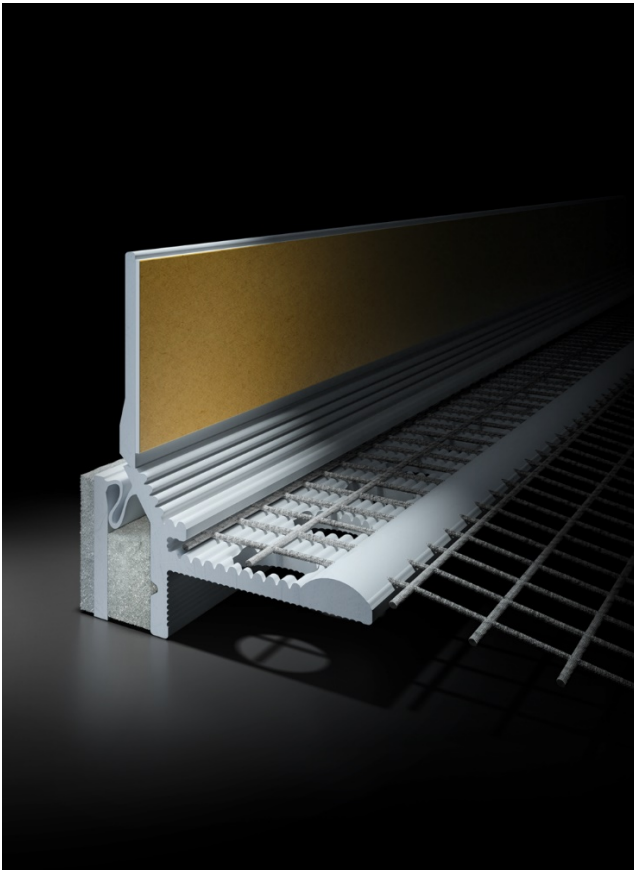


Bild 2:

Die Membrantechnologie des Gewebeanputzprofils EJOT Pro GAP Giga Flex - 10 mm ermöglicht eine noch höhere dreidimensionale Bewegung für höchste Anforderungen

Pressekontakt:

EJOT Baubefestigungen GmbH

Sophia Hoffmeister
Content Marketing Managerin
In der Stockwiese 35
57334 Bad Laasphe

SHoffmeister@ejot.com
T +49 2752 908-7992
www.ejot.de/bau